

ES



2013

# APRENDER ALEMÁN EN ALEMANIA

CURSOS INTENSIVOS, CURSOS PREMIUM,  
CURSOS ESPECIALES

GOETHE-INSTITUT 60 AÑOS EN  
LA ENSEÑANZA DEL ALEMÁN

**GOETHE  
INSTITUT**

Sprache. Kultur. Deutschland.



## Servicios que le ofrecemos

Clases de alemán, sistema de cursos, mediateca, exámenes, alojamiento, programa de cultura y ocio **4**

## Centros del Goethe-Institut en Alemania

Presentación de nuestras 13 sedes en Alemania **12**

## Nuestra oferta de cursos

### CURSOS INTENSIVOS **38**

Cursos intensivos y preparación para los exámenes TestDaF y DSH

### CURSOS PREMIUM **50**

Cursos intensivos y superintensivos, clases individuales y en grupos reducidos, cursos para empresas

### CURSOS ESPECIALES CON FINES PROFESIONALES **58**

Alemán en el ámbito profesional

### PROGRAMA PARA JÓVENES **62**

Cursos para niños y jóvenes, viajes escolares a Alemania

## Inscripción

Información relativa a la inscripción en los cursos **66**

## Fechas y precios para 2013

De enero a septiembre primera página del folleto  
De octubre a diciembre última página del folleto

**TAMBIÉN PUEDE REALIZAR LA INSCRIPCIÓN A CUALQUIERA DE NUESTROS CURSOS A TRAVÉS DE INTERNET**  
[WWW.GOETHE.DE/ANMELDUNG-DEUTSCHLAND](http://WWW.GOETHE.DE/ANMELDUNG-DEUTSCHLAND)

## EL GOETHE-INSTITUT. SU SOCIO EN LA ENSEÑANZA DEL ALEMÁN

El Goethe-Institut, presente en todo el mundo, es el instituto de cultura de la República Federal de Alemania. Desde nuestros centros fomentamos la difusión de la lengua alemana y cultivamos la cooperación cultural a escala internacional. Asimismo, divulgamos información sobre la vida cultural, social y política alemana, transmitiendo una imagen global de Alemania.

### Competencia en la enseñanza del alemán

El Goethe-Institut cuenta con 60 años de experiencia en la enseñanza del alemán como lengua extranjera, en la formación continua de profesorado y en el desarrollo de planes de estudio, exámenes y material didáctico.

### Una red de centros extendida por todo el mundo

Contamos con 136 centros y 10 delegaciones en 92 países repartidos por todo el mundo, así como con 13 centros en Alemania. Además, trabajamos con más de 750 entidades colaboradoras asociadas a escala internacional. Los cursos que ofrecemos tanto en Alemania como en el extranjero forman parte de un sistema armonizado y están coordinados entre sí. Además, nuestra oferta incluye cursos a distancia.

Encontrará más información sobre el Goethe-Institut en nuestra web [www.goethe.de](http://www.goethe.de)

## BIENVENIDO. AL GOETHE-INSTITUT DE ALEMANIA

Asistir a un curso de alemán en alguno de los centros del Goethe-Institut de Alemania es algo más que aprender el idioma: es la oportunidad de descubrir un país y su cultura, de conocer más de cerca a sus habitantes y de participar de su vida cotidiana; es la oportunidad de vivir experiencias nuevas. En pocas palabras: es una muy buena idea.

### Alemán para el trabajo, para los estudios universitarios y para los ratos de ocio

El Goethe-Institut es el lugar adecuado para aprender alemán, ya sea con fines profesionales, para preparar estudios superiores o simplemente porque desea hablar alemán en sus ratos de ocio. El equipo de profesionales de nuestros institutos le asesorará ante cualquier cuestión.

### Cursos de alemán con muchos servicios adicionales

En el Goethe-Institut, queremos contribuir a que Vd. saque el mayor provecho de su periodo de aprendizaje lingüístico en Alemania. Y, como invitado a nuestro país, nos gustaría que se sintiera cómodo entre nosotros. Para ello, con cada curso le ofrecemos: pruebas de nivel individualizadas, asesoramiento continuo durante el proceso de aprendizaje, apoyo en la preparación de los exámenes, autoaprendizaje con material didáctico multimedia disponible en nuestra mediateca y un atractivo programa de cultura y ocio. Para que conozca Alemania a fondo.

### Perfectamente equipados

Nuestros centros están equipados con los medios técnicos más modernos. Disponen de conexión WLAN, ordenadores, proyectores y pantallas táctiles interactivas.



## NUESTRAS CLASES. APRENDA DIVIRTIÉNDOSE

Aprenderá alemán en grupos internacionales. En ellos hablará alemán desde la primera clase, mientras que en el día a día y en sus ratos de ocio tendrá la oportunidad de poner en práctica lo aprendido de forma directa. Esto hará que aprenda alemán de una manera tan eficaz como divertida.

### Clases de alemán variadas

Nuestros profesores y profesoras están muy motivados y destacan por su profesionalidad impartiendo clases de alemán amenas y con gran variedad de ejercicios. En el aula, visitando la ciudad y en los proyectos de clase, podrá desarrollar su capacidad de comunicación junto a alumnos de todo el mundo. Y también conocerá Alemania más a fondo en aspectos como la política, la sociedad, la cultura y la vida cotidiana. Nosotros le ayudamos a alcanzar sus objetivos en cuanto a aprendizaje del idioma, consiguiendo que su curso de alemán sea una experiencia intensiva y satisfactoria.

### Exámenes y certificados oficialmente reconocidos

Al final del curso le haremos entrega de su certificado de asistencia. También tiene la posibilidad de realizar uno de los exámenes del Goethe-Institut. Por supuesto, le ofrecemos ayuda personalizada a la hora de prepararse. Una vez realizado el examen obtendrá el Goethe-Zertifikat, un certificado oficial internacionalmente reconocido, válido para su carrera profesional o sus estudios.

Puede consultar todas las fechas de los exámenes que tienen lugar en los centros del Goethe-Institut de Alemania en nuestra web [www.goethe.de/pruefungen-deutschland](http://www.goethe.de/pruefungen-deutschland)

## NUESTRO SISTEMA DE CURSOS. SISTEMÁTICO Y FLEXIBLE

Nuestro sistema de cursos está estructurado de forma modular. Gracias a la oferta de cursos de 2, 4 u 8 semanas de duración, Vd. mismo podrá elegir si desea aprender en poco tiempo o si prefiere combinar un determinado número de cursos para aprender la lengua de forma sistemática y completa.

### Oferta de cursos durante todo el año y para todos los niveles

Los cursos Intensivo 4, Intensivo 8 y Superintensivo 2, disponibles durante todo el año, se desarrollan progresiva y sistemáticamente y abarcan todos los niveles de alemán. El programa de estos cursos se basa en planes de estudio detallados y está orientado conforme a los niveles del marco común europeo de referencia para las lenguas (consulte la última página del folleto).

### Aprender alemán - en cualquier momento y en cualquier lugar del mundo

Nuestros cursos y exámenes están armonizados de tal forma que el alumno puede continuar aprendiendo alemán en uno de nuestros centros de Alemania o de su país de origen o profundizar sus conocimientos realizando un curso a distancia en todo momento.



### ESTUDIANTES DE ALEMÁN EN FACEBOOK

Más de 35.000 personas de todo el mundo ya intercambian impresiones en nuestro perfil de Facebook destinado a los estudiantes de alemán. Aquí reciben trucos e información interesante sobre Alemania y el idioma alemán.

[www.facebook.com/goethe.institut.deutsch](http://www.facebook.com/goethe.institut.deutsch)



## LA MEDIOTECA. APRENDA COMO QUIERA

Bienvenido a nuestras mediotecas, los centros de autoaprendizaje del Goethe-Institut\*. En ellas podrá aprender todo el alemán que quiera a su ritmo, de forma independiente y con material didáctico multimedia.

### Con todo el material multimedia

En la medioteca dispone de acceso a Internet para realizar sus consultas. En ella también encontrará:

- Manuales didácticos y material para realizar ejercicios
- Modelos de exámenes y otros materiales útiles para la preparación de los mismos
- Programas didácticos informáticos
- Obras de consulta
- Información sobre el lugar de celebración de su curso y sobre Alemania
- Periódicos, revistas y libros
- Películas

### Asesoramiento especializado

Ante cualquier consulta, sus profesores y el personal de la medioteca le asesorarán de forma especializada. Con mucho gusto le ayudaremos a elegir los materiales y los medios más adecuados y a utilizar los mismos.

\* Actualmente, en nuestra sede de Weimar y en el curso de verano de Heidelberg no disponemos de medioteca.

## EXÁMENES Y CERTIFICADOS. DEMUESTRE SUS CONOCIMIENTOS

Le ofrecemos un sistema de certificados con exámenes a todos los niveles, válidos para obtener una cualificación profesional, para realizar estudios superiores en Alemania o simplemente para disponer de una acreditación formal sobre su nivel de alemán.

### Adaptados a los estándares europeos

Los cursos de alemán del Goethe-Institut se basan en los niveles de referencia del Consejo de Europa. Estos definen sus conocimientos lingüísticos al final de cada nivel. El examen correspondiente permite demostrar el nivel lingüístico obtenido.

### Reconocimiento internacional

Los exámenes y certificados del Goethe-Institut cumplen los estándares de la asociación ALTE (Association of Language Testers in Europe). Estos son desarrollados, probados y revisados, así como realizados y evaluados de forma unificada en todo el mundo por profesionales de reconocida experiencia. Por ello, nuestros exámenes y certificados son conocidos internacionalmente y son muy valorados por instituciones educativas y empresas de todo el mundo.

Si desea realizar alguna consulta relacionada con los exámenes o con los cursos de preparación a estos, le rogamos que se ponga en contacto directamente con el Goethe-Institut correspondiente o se informe en la página web.

[www.goethe.de/pruefungen-deutschland](http://www.goethe.de/pruefungen-deutschland)



## NUESTRO PROGRAMA DE CULTURA Y OCIO. DESCUBRA ALEMANIA

Siempre es una buena idea ir más allá al aprender un nuevo idioma. Es interesante conocer también el país en el cual se habla. Por ello, el Goethe-Institut le ofrece algo más que un simple curso de alemán: la organización del interesante programa de cultura y ocio. La participación en actividades comunes le permitirá descubrir la ciudad en toda su diversidad, así como disfrutar de la cultura, el deporte y los ratos de ocio junto a sus compañeros de curso.

### Experiencias siempre interesantes

- Excursiones de un día y de fin de semana
- Recorridos turísticos por ciudades y visitas guiadas
- Visitas a museos y exposiciones
- Teatro, conciertos o veladas de ópera
- Visitas a empresas y universidades
- Tardes de cine en el instituto
- Actividades deportivas
- Fiestas, tardes de encuentro y tertulias

Algunas excursiones y eventos tienen un precio adicional y son ofrecidas por el Goethe-Institut a precios de coste.



## ALOJAMIENTO Y MANUTENCIÓN. SIÉNTASE COMO EN CASA

Sabemos lo importante que es sentirse como en casa cuando se está aprendiendo una lengua en un entorno desconocido. Por ello, en todos los institutos de Alemania tiene también la posibilidad de solicitar alojamiento.

### Alojamiento a su medida

Le ofrecemos alojamiento en habitaciones dobles o individuales en nuestras residencias de huéspedes o de estudiantes, o bien en casas particulares.

Las residencias de estudiantes cuentan con un equipamiento sencillo y disponen de:

- Habitación con ducha y WC o
- Habitación con ducha y WC en la misma planta
- Cocina compartida para uso propio
- Sala de televisión
- Lavadoras
- Internet/WLAN
- La ropa de cama y las toallas se ponen a disposición del alumno.

El equipamiento en las residencias de estudiantes y en las casas particulares varía en cada caso. Infórmese en las páginas web de nuestros institutos.

En la mayoría de las sedes de los cursos también podemos conseguirle alojamiento en apartamentos o en habitaciones en pisos compartidos. Con mucho gusto le recomendaremos un hotel, si así lo desea (precio previa solicitud). Simplemente comuníquenos sus preferencias de alojamiento al realizar la inscripción. Cuanto antes haga la reserva, mayor será la posibilidad de que encontremos un alojamiento a su gusto.

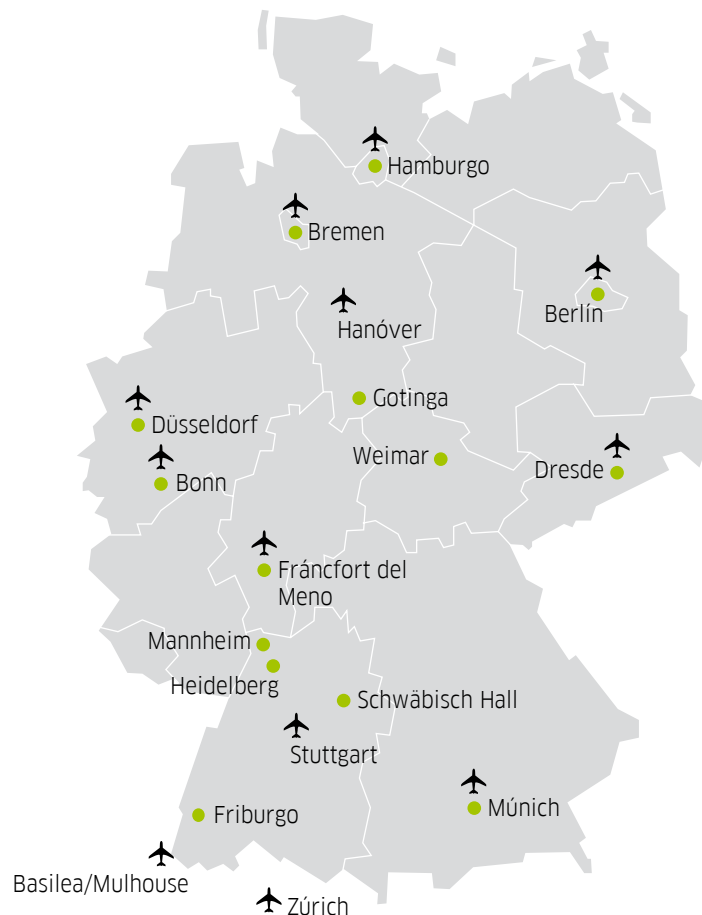
Consulte la oferta de alojamiento y los precios en [www.goethe.de/unterkunftspreise](http://www.goethe.de/unterkunftspreise)

### Manutención

Puede reservar desayuno en las ciudades de Dresde, Gotinga y Schwäbisch Hall y almuerzo, en Gotinga y Schwäbisch Hall.

Al inicio de su curso le proporcionaremos información detallada sobre comedores universitarios, restaurantes económicos y tiendas cercanas al Goethe-Institut.

## SEDES DEL GOETHE-INSTITUT EN ALEMANIA



✈️ Aeropuerto ● Goethe-Institut

El Goethe-Institut es su socio competente para la enseñanza del alemán en 13 atractivas sedes repartidas por toda Alemania.

Elija si desea aprender alemán en una metrópoli cultural, en una ciudad universitaria llena de vida o en una acogedora villa. Decídase por uno de nuestros 13 institutos, cada uno con un perfil individual y su aspecto específico.

Berlín es la capital de la República Federal de Alemania y la mayor me-trópoli de Europa continental situada entre París y Moscú. El escritor Jean Paul se refirió a Berlín con estas palabras: “Más que una ciudad, Berlín es un trozo del mundo”. Y lo que estuvo vigente en aquel tiempo es hoy, si cabe, aún más cierto: Berlín no es solo el epicentro político de Alemania, sino también un imán que atrae las vanguardias culturales, un auténtico laboratorio de formas de vida urbanas y el punto de encuentro de interesantes subculturas.

Cada barrio, a su manera, fascina por su inconfundible carácter y por la emocionante historia ligada a él. La vida nocturna de Berlín no conoce horarios. El ambiente artístico, cultural y de fiesta reflejan mundos rebosantes de ideas. En Berlín tienen su sede cuatro universidades y cuatro escuelas superiores de arte. Desde la reunificación, cada vez son más las empresas del sector mediático y tecnológico que deciden asentarse en la capital.

El **Goethe-Institut de Berlín** se encuentra en el barrio de Berlín Mitte, cerca del complejo de patios interiores Hackesche Höfe. Esta zona comercial y residencial constituye un punto de encuentro entre el arte, la cultura y la gastronomía. Justo delante del instituto se encuentra la estación de metro de Weinmeisterstr., mientras que la estación de cercanías de Hackescher Markt está a tan solo cuatro minutos a pie.

OFERTA DE CURSOS EN BERLÍN	IMPORTE EN EUROS	PÁGINA
Intensivo 4 (por las tardes)	desde 1.045	40
Intensivo 8	desde 2.090	41
Intensivo 2 - Lengua y cultura	785	45
Cursos de tarde	previa solicitud	49
Cursos individuales y en grupos reducidos	previa solicitud	56
Cursos para empresas	previa solicitud	57
Alemán para profesores	1.485	60
Prácticas de comunicación para el trabajo	900	61
Prácticas de comunicación: alemán para médicos	previa solicitud	61
Seminarios de cultura alemana de una semana de duración	previa solicitud	
Viajes escolares a Alemania	desde 210	65

El Goethe-Institut de Berlín es **centro examinador** y en él se puede realizar también el TestDaF.

**Alojamiento:** habitaciones particulares, apartamentos, hotel



Goethe-Institut  
Neue Schönhauser Str. 20  
10178 Berlin

Teléfono: +49 30 25906-3  
Fax: +49 30 25906-400  
berlin@goethe.de

**Aeropuerto:** Berlín



La antigua capital de la República Federal Alemana está situada al sur del Estado federado de Renania del Norte-Westfalia. Hoy día, Bonn es conocida como “la ciudad de las Naciones Unidas a orillas del Rin”. Solo las que en su tiempo fueran oficinas de los parlamentarios alojan hoy once organizaciones de las Naciones Unidas.

Bonn es la ciudad que vio nacer en 1770 a Ludwig van Beethoven. La casa en la que nació es en la actualidad uno de los numerosos museos de la ciudad. El festival de música que se celebra anualmente en Bonn lleva el nombre del compositor. La Universidad de Bonn es una de las más grandes y de mayor prestigio de toda Alemania. Los estudiantes y los numerosos turistas nacionales e internacionales de paso por Bonn pueden disfrutar de una animada oferta teatral, de los conciertos estivales al aire libre en el marco del festival “Bonner Sommer” y, por supuesto, de las divertidas celebraciones de carnaval. Un recorrido por la región del Rin permite admirar el patrimonio de la humanidad del Valle del Rin y descubrir sus innumerables castillos y viñedos hasta llegar a la legendaria roca Loreley.

El **Goethe-Institut de Bonn** se encuentra en una zona céntrica de la ciudad, dentro del moderno edificio del instituto de idiomas de la universidad Rheinische Friedrich-Wilhelms-Universität. Esta ubicación permite a nuestros alumnos conocer de primera mano la vida universitaria alemana.

Nuestro centro está perfectamente adaptado para personas con discapacidad.

OFERTA DE CURSOS EN BONN	IMPORTE EN EUROS	PÁGINA
Intensivo 4	desde 1.045	40
Intensivo 2	595	43
Cursos individuales y en grupos reducidos	previa solicitud	56
Cursos para empresas	previa solicitud	57
Alemán jurídico	1.450	60
Prácticas de comunicación: alemán para médicos	previa solicitud	61
Viajes escolares a Alemania	desde 210	65

El Goethe-Institut de Bonn es **centro examinador** y en él se puede realizar también el TestDaF.

**Alojamiento:** residencia de estudiantes del Goethe-Institut, habitaciones particulares, apartamentos, hotel, pisos compartidos



Goethe-Institut  
Lennéstr. 6  
53113 Bonn

Teléfono: +49 228 95756-0  
Fax: +49 228 95756-23  
bonn@goethe.de

**Aeropuertos:** Colonia/Bonn, Düsseldorf, Fráncfort del Meno

La ciudad libre y hanseática de Bremen constituye el Estado federado de menor extensión de toda Alemania mientras que, como ciudad, ocupa el décimo puesto en tamaño dentro del país. Un conocido dicho local así lo atestigua: "Hamburgo es la puerta hacia el mundo, pero quien tiene la llave es Bremen.". En la plaza del mercado de Bremen se encuentra la que probablemente sea la estatua más antigua dedicada a la libertad: la famosa figura de Rolando, erigida en 1404. La ciudad, de gran tradición astillera y en el comercio transoceánico, ha evolucionado en los últimos años hasta convertirse en uno de los más importantes emplazamientos para la investigación espacial y aeronáutica, apostando, a la vez, por la ciencia. El parque tecnológico cercano a la universidad goza de gran renombre.

Pero Bremen también es conocida por su casco antiguo medieval, por su arquitectura de ladrillo, propia de las ciudades hanseáticas, por sus conocidos animales músicos y por su cerveza amarga. En 2004, la UNESCO elevó la impresionante fachada del ayuntamiento y la estatua de Rolando a la categoría de patrimonio cultural de la humanidad.

El **Goethe-Institut de Bremen** está situado dentro del campus universitario. Su ubicación permite a nuestros alumnos compaginar el aprendizaje del alemán con la vida universitaria. La línea de tranvía número 6 lo llevará desde la estación central hasta la universidad sin necesidad de realizar transbordo.

OFERTA DE CURSOS EN BREMEN	IMPORTE EN EUROS	PÁGINA
Intensivo 4	desde 1.045	40
Intensivo preparación para el TestDaF	1.045	42
Cursos de tarde	previa solicitud	49
Cursos individuales y en grupos reducidos	previa solicitud	56
Cursos para empresas	previa solicitud	57
Alemán para profesores	1.485	60
Prácticas de comunicación: alemán para médicos	previa solicitud	61
Viajes escolares a Alemania	desde 210	65

El Goethe-Institut de Bremen es **centro examinador** y en él se puede realizar también el TestDaF.

**Alojamiento:** pisos compartidos, habitaciones particulares, apartamentos, hotel



Goethe-Institut  
University of Bremen  
Bibliothekstr. 3  
28359 Bremen

Teléfono: +49 421 36081-0  
Fax: +49 421 325242  
bremen@goethe.de

**Aeropuertos:** Bremen, Hamburgo

El esplendor de su arquitectura barroca, sus tesoros artísticos y su emplazamiento en un entorno paisajístico de extraordinaria belleza justifican el calificativo de “la Florencia del Elba” para la capital del estado libre de Sajonia. Esta ciudad universitaria cuenta con una de las mayores bibliotecas de toda Alemania y destaca por su activa escena literaria actual. Fue aquí donde en 1785 el escritor Friedrich Schiller escribió el Himno de la alegría. Dresde es también el centro de la región económicamente más potente del este de Alemania. Por ello, también se la conoce por el nombre de “Silicon Saxony”. Una amplia oferta de actividades de ocio para visitantes de día y para amantes de la noche completa el encanto urbano de la ciudad de Dresde.

El **Goethe-Institut de Dresde** está situado en el histórico barrio de Dresdner Neustadt, cerca del Elba y del centro barroco de la ciudad. Las instalaciones del instituto son muy amplias y entre ellas se encuentra un pequeño parque con árboles ya muy antiguos. El Goethe-Institut y su residencia de estudiantes están perfectamente comunicados mediante transporte público de cercanías.

El Goethe-Institut de Dresde también imparte algunos cursos en **Weimar**, la ciudad del famoso escritor Goethe. Si desea más información y asesoramiento al respecto, consulte directamente al Goethe-Institut de Dresde o visite la página [www.goethe.de/weimar](http://www.goethe.de/weimar)

**OFERTA DE CURSOS EN DRESDE****IMPORTE EN EUROS PÁGINA**

Intensivo 4	desde 1.045	40
Intensivo 2	595	43
Intensivo 2 - Lengua y cultura	785	45
Cursos individuales y en grupos reducidos	previa solicitud	56
Cursos para empresas	previa solicitud	57
Alemán para profesores	1.485	60
Prácticas de comunicación: alemán para médicos	previa solicitud	61
Viajes escolares a Alemania	desde 210	65

El Goethe-Institut de Dresde es **centro examinador** y en él se puede realizar el TestDaF.

**Alojamiento:** residencia de estudiantes del Goethe-Institut, pisos compartidos, habitaciones particulares, apartamentos, hotel



Goethe-Institut  
Königsbrücker Str. 84  
01099 Dresden

Teléfono: +49 351 80011-0  
Fax: +49 351 80011-10  
dresden@goethe.de

**Aeropuertos:** Dresde, Berlín

Esta metrópoli a orillas del Rin es la capital de Renania de Norte-Westfalia, el Estado federado con mayor población de toda Alemania. Centro económico y emplazamiento de ferias y exposiciones a escala mundial, Düsseldorf se presenta al visitante como una ciudad amplia con un carácter desenfadado. Unas 5.000 empresas de todo el mundo se encuentran asentadas en Düsseldorf, hecho que confiere a la ciudad un aire cosmopolita. Los sectores publicitario, del diseño y de la moda son los que obtienen los mayores beneficios de Alemania. El conjunto arquitectónico postmoderno Neuer Zollhof, obra de Frank Gehry, es el símbolo de la creatividad y del renombre de la ciudad.

Sin duda, el escritor Heinrich Heine es el hijo más conocido de la ciudad. La prestigiosa universidad de Düsseldorf lleva su nombre. Por otra parte, también la Academia de Bellas Artes es mundialmente conocida gracias a artistas como Josef Beuys. La denominada "Escuela fotográfica de Düsseldorf", dirigida por Bernd y Hilla Becher, lleva desde 1976 formando a los fotógrafos más famosos de Alemania, como Andreas Gursky, Thomas Ruff y Candida Höfer.

El **Goethe-Institut de Düsseldorf** se encuentra en un moderno edificio ubicado junto a la estación central, tomando la salida a la calle Konrad-Adenauer-Platz. Desde aquí, nuestros alumnos pueden alcanzar rápidamente todos los destinos de la región Rin-Ruhr.

OFERTAS DE CURSOS EN DÜSSELDORF	IMPORTE EN EUROS	PÁGINA
Intensivo 4	desde 1.045	40
Intensivo 2	595	43
Cursos de tarde	previa solicitud	49
Cursos individuales y a grupos reducidos	previa solicitud	56
Cursos para empresas	previa solicitud	57
Prácticas de comunicación: alemán para médicos	previa solicitud	61
Viajes escolares a Alemania	desde 210	65

El Goethe-Institut de Düsseldorf es **centro examinador** y en él se puede realizar el TestDaF.

**Alojamiento:** habitaciones particulares, apartamentos, hotel



Goethe-Institut  
Immermannstr. 65  
40210 Düsseldorf

Teléfono: +49 211 99299-0  
Fax: +49 211 771084  
duesseldorf@goethe.de

**Aeropuerto:** Düsseldorf

El puente entre la cultura y el capital tiene tradición aquí, en la ciudad que alberga la mundialmente famosa feria del libro. Ciento noventa editoriales han establecido su sede en ella. Además, entre los superlativos de la ciudad destacan su aeropuerto, uno de los más grandes del mundo, el edificio de la Bolsa y la vista panorámica con el perfil de sus rascacielos, única en Alemania.

La personalidad más famosa nacida en Fráncfort es, sin duda, el escritor Johann Wolfgang von Goethe. Su recuerdo se hace omnipresente en toda la ciudad. Su casa natal, situada en la calle Großer Hirschgraben, ha sido restaurada mimando cada detalle. Conciertos, cine, teatro, exposiciones: Fráncfort dispone de una amplísima oferta cultural. Por ejemplo, en la ribera de los museos, el visitante puede elegir entre el Museo de Artes Aplicadas, el Museo Judío y la mundialmente conocida galería de arte Städel. Para concluir esta visita a los museos, nada mejor que dar un paseo por las márgenes del Meno y hacer un alto en una de las acogedoras sidrerías de los alrededores.

El **Goethe-Institut de Fráncfort** está situado cerca de la ribera de los museos, en el atractivo barrio de Sachsenhausen, una zona de bares muy frecuentada, justo enfrente de la Estación del Sur. Desde el instituto, nuestros alumnos disponen de excelentes conexiones para desplazarse al centro de la ciudad en transporte público.

OFERTA DE CURSOS EN FRÁNCFORT	IMPORTE EN EUROS	PÁGINA
Intensivo 2 - Lengua y cultura	785	45
Alemán por la mañana	previa solicitud	
Cursos de tarde	previa solicitud	49
PREMIUM Superintensivo 2	desde 1.590	52
PREMIUM Superintensivo 1	desde 875	54
PREMIUM Intensivo 4 Plus	desde 1.690	55
Cursos individuales y a grupos reducidos	previa solicitud	56
Cursos para empresas	previa solicitud	57
Alemán para profesores	1.485	60
Prácticas de comunicación: alemán para médicos	previa solicitud	61
Viajes escolares a Alemania	desde 210	65

El Goethe-Institut de Fráncfort es **centro examinador**.

**Alojamiento:** habitaciones particulares, apartamentos, hotel



Goethe-Institut  
Diesterwegplatz 72  
60594 Frankfurt / Main

Teléfono: +49 69 961227-0  
Fax: +49 69 9620395  
frankfurt@goethe.de

**Aeropuerto:** Fráncfort del Meno

La ciudad situada más al sur de toda Alemania parece gozar de una abundancia de bienes: una ubicación de incomparable encanto entre la Selva Negra y el Rin, la cercanía a Francia y a Suiza y un clima verdaderamente envidiable. El casco histórico con sus angostas pero acogedoras calles, la cultura musical de la ciudad y los viñedos de la región de Kaiserstuhl son algunos de los factores que hacen de Friburgo una ciudad con una alta calidad de vida. Esta pequeña gran ciudad atrae al visitante con una amplia oferta cultural. Ocho teatros municipales, cines, bibliotecas, numerosos museos y galerías hacen las delicias de todo el que pasa por Friburgo. La famosa Escuela Superior de Música, la fiesta local de la música en los patios interiores (Musikfest der Innenhöfe) o el festival musical en carpas (Zelt-Musik-Fest) hacen vibrar la ciudad.

Sin embargo, Friburgo no es solo una ciudad romántica. Su universidad de élite cuenta con 28.000 estudiantes. Conocida como "la capital verde", es un ejemplo en lo relativo a protección del medio ambiente y a nuevas energías.

El **Goethe-Institut de Friburgo** se encuentra en medio de un jardín, a cinco minutos de la estación de tren, del centro de la ciudad (donde se encuentran la universidad y el comedor universitario), así como del barrio estudiantil de Stühlinger, en el cual también está situada la residencia de estudiantes del Goethe-Institut.

OFERTA DE CURSOS EN FRIBURGO	IMPORTE EN EUROS	PÁGINA
Intensivo 4	desde 1.045	40
Intensivo 8	2.090	41
Cursos individuales y en grupos reducidos	previa solicitud	56
Cursos para empresas	previa solicitud	57
Alemán para profesores	1.485	60
Alemán para el trabajo	1.085	61
Prácticas de comunicación: alemán para médicos	previa solicitud	61
Viajes escolares a Alemania	desde 210	65

El Goethe-Institut de Friburgo es **centro examinador** y en él se puede realizar también el TestDaF.

**Alojamiento:** residencia de estudiantes del Goethe-Institut, habitaciones particulares, apartamentos, hotel



Goethe-Institut  
Wilhelmstr. 17  
79098 Freiburg

Teléfono: +49 761 38671-0  
Fax: +49 761 38671-15  
freiburg@goethe.de

**Aeropuertos:** Basilea/Mulhouse, Stuttgart, Fráncfort del Meno, Zúrich

Esta ciudad de 1000 años de antigüedad situada en el corazón de Alemania atrae a los visitantes por su pintoresco casco antiguo: históricas casas de muros entramados se agrupan en torno a plazas, iglesias y murallas. Fundada en el año 1737, la Universidad Georgia Augusta de Gotinga fue galardonada en 2007 con el título de "universidad de élite". El 25 % de los habitantes de la ciudad son estudiantes universitarios. Gracias a ellos, Gotinga respira un ambiente joven y desenfadado con una gran variedad de bares universitarios y una atractiva oferta cultural.

En los últimos 100 años, más de 40 Premios Nobel han vivido y trabajado en esta ciudad. Varias sedes del Instituto Max-Planck y el Centro Alemán Aeroespacial (DLR) continúan con una larga tradición investigadora. En Gotinga se encuentran una de las mayores bibliotecas científicas de Alemania y empresas con visión de futuro de renombre internacional.

El **Goethe-Institut de Gotinga** se encuentra situado en el mismo edificio que la residencia de estudiantes, en una hermosa villa histórica con un amplio jardín. El instituto está a tan solo 10 minutos a pie del casco antiguo y del campus universitario.

OFERTA DE CURSOS EN GOTINGA	IMPORTE EN EUROS	PÁGINA
Intensivo 4	desde 1.045	40
Intensivo 2	595	43
Intensivo preparación para el TestDaF	1.045	42
Intensivo 2 - Lengua y cultura	785	45
Cursos individuales y en grupos reducidos	previa solicitud	56
Cursos para empresas	previa solicitud	57
Alemán para profesores	1.485	60
Alemán para maestros de primaria	1.485	60
Prácticas de comunicación: alemán para médicos	previa solicitud	61
Viajes escolares a Alemania	desde 210	65

El Goethe-Institut de Gotinga es **centro examinador** y en él se puede realizar también el TestDaF.

**Alojamiento:** residencia de estudiantes del Goethe-Institut, pisos compartidos, apartamentos, hotel



Goethe-Institut  
Merkelstr. 4  
37085 Göttingen

Teléfono: +49 551 54744-0  
Fax: +49 551 54744-44  
goettingen@goethe.de

**Aeropuertos:** Hanóver, Fráncfort del Meno

Hamburgo es la segunda ciudad más grande de Alemania y constituye, al mismo tiempo, un Estado federado con una potente economía. Se encuentra en el curso inferior del Elba, a unos 100 km del Mar del Norte. La mentalidad abierta y el sentido de comunidad de sus ciudadanos, así como su característico humor seco son las señas de identidad de los habitantes de Hamburgo. Su puerto, el segundo más grande de Europa, le ha valido a Hamburgo el calificativo de “puerta al mundo”.

Esta ciudad hanseática cuenta con más de 1.800 empresas dedicadas al comercio exterior. El majestuoso proyecto urbanístico HafenCity acentúa aún más si cabe el carácter progresista de esta ciudad. Hamburgo también es considerada la ciudad líder en prensa y medios de comunicación de toda Alemania. Pero la música y el entretenimiento también cuentan con una fuerte infraestructura en la ciudad. Alrededor de 600 clubs, productoras y discográficas transmiten buena sintonía a la ciudad. Ya en los años 60 los Beatles supieron apreciar la calidad musical de Hamburgo.

El **Goethe-Institut de Hamburgo** se encuentra en el corazón de la ciudad, cerca de la laguna interior que forma el río Alster, conocida por el nombre de Binnenalster, y de la zona de museos Kunstmeile. Ocupa las dos plantas superiores de un impresionante edificio de la época de la expansión industrial de Alemania. Su situación céntrica junto a la estación central hace que esté muy bien comunicado.

OFERTA DE CURSOS EN HAMBURGO	IMPORTE EN EUROS	PÁGINA
Intensivo 4	desde 1.045	40
Intensivo 2	595	43
Intensivo 2 - Lengua y cultura	785	45
Cursos de tarde	previa solicitud	49
Cursos individuales y en grupos reducidos	previa solicitud	56
Cursos para empresas	previa solicitud	57
Alemán para profesores	1.485	60
Prácticas de comunicación: alemán para médicos	previa solicitud	61
Viajes escolares a Alemania	desde 210	65

El Goethe-Institut de Hamburgo es **centro examinador** y en él se puede realizar también el TestDaF.

**Alojamiento:** habitaciones particulares, apartamentos, hotel



Goethe-Institut  
Hühnerposten 1  
20097 Hamburg

Teléfono: +49 40 238543-0  
Fax: +49 40 238543-99  
hamburg@goethe.de

**Aeropuerto:** Hamburgo



Mannheim es una vibrante ciudad universitaria con una alta calidad de vida. Constituye el centro de la región metropolitana alrededor de los ríos Rin y Neckar. Dos millones de personas viven, trabajan y se dedican a la investigación en esta región. Solo en Mannheim son 320.000. La decidida promoción del comercio, la industria, la ciencia y la cultura tiene tradición en la antigua residencia de los príncipes electores del Palatinado.

Hoy día, Mannheim es conocida por ser el “centro del idioma alemán”. El Instituto Bibliográfico (Editorial Duden) y el Instituto de la Lengua Alemana tienen su sede en esta ciudad. El palacio de Mannheim es, tras Versalles, la segunda mayor edificación barroca de Europa. También es única la distribución de sus calles: siguiendo principios de orden clásico, conforman una estructura cuadrícula numerada. Pero si le atrae más el encanto de un entramado de callejuelas medievales, siempre puede tomar un tranvía y visitar la vecina ciudad de Heidelberg.

El **Goethe-Institut de Mannheim-Heidelberg** y sus residencias de estudiantes se encuentran en el barrio de Neckarau, cerca del Rin. La estación central y la zona comercial del centro de la ciudad se encuentran a 10 minutos en transporte público.

OFERTA DE CURSOS EN MANNHEIM-HEIDELBERG	IMPORTE EN EUROS	PÁGINA
Intensivo 4	desde 1.045	40
Intensivo 2	595	43
Intensivo preparación para el DSH	2.090	42
Curso de verano de Heidelberg	1.520	46
Cursos individuales y en grupos reducidos	previa solicitud	56
Cursos para empresas	previa solicitud	57
Alemán para el trabajo (Cursos de tarde)	previa solicitud	49
Prácticas de comunicación: alemán para médicos	previa solicitud	61
Viajes escolares a Alemania	desde 210	65

El Goethe-Institut de Mannheim-Heidelberg es **centro examinador** y en él se pueden realizar también el TestDaF y el DSH.

**Alojamiento:** residencias universitarias, apartamentos, hotel



Goethe-Institut  
Steubenstr. 44  
68163 Mannheim

Teléfono: +49 621 83385-0  
Fax: +49 621 83385-55  
mannheim@goethe.de

**Aeropuerto:** Fráncfort del Meno

La capital de Baviera es la tercera mayor ciudad de Alemania y, sin duda, la que tiene mayor encanto, la más acogedora y la más segura de todas las metrópolis del mundo. Siguiendo el curso del río Isar, el visitante atraviesa la ciudad sin abandonar en ningún momento las zonas verdes. Los puntos de interés turístico van desde el Deutsches Museum (Museo Alemán) hasta el Palacio de Nymphenburg y atraen cada año a millones de turistas. Los alrededores de Múnich son de gran belleza, con las montañas de las estribaciones de los Alpes y sus numerosos lagos y palacios.

Además, dos universidades de élite confieren a la ciudad un destacado prestigio en el mundo académico. Por otra parte, una serie de sectores empresariales han sido clave a la hora de forjar la moderna ciudad. Se trata del sector automovilístico, de las tecnologías de la información y de los medios de comunicación, así como del turístico, de las compañías aseguradoras y de la organización de ferias. Pero tampoco podemos olvidar sus 250 editoriales, que hacen de Múnich la segunda ciudad del mundo en número de editoriales después de Nueva York. Otro ramo que ha ido cobrando cada vez más fuerza, sobre todo desde los años 90, ha sido la industria del diseño y la publicidad.

El **Goethe-Institut de Múnich** está situado en el centro de la ciudad. En las proximidades del instituto hay una gran variedad de cafeterías y restaurantes, así como de lugares de interés turístico. La moderna residencia de estudiantes del barrio de Nymphenburg está bien comunicada por transporte público.

OFERTA DE CURSOS EN MÚNICH	IMPORTE EN EUROS	PÁGINA
Intensivo 4	desde 1.045	40
Intensivo 2 - Lengua y cultura	785	45
Intensivo preparación para el TestDaF	1.045	42
Cursos de tarde	previa solicitud	49
PREMIUM Superintensivo 2	desde 1.590	52
PREMIUM Superintensivo 1	desde 875	54
Cursos individuales y a grupos reducidos	previa solicitud	56
Cursos para empresas	previa solicitud	57
Alemán para profesores	1.485	60
Prácticas de comunicación: alemán para médicos	previa solicitud	61
Viajes escolares a Alemania	desde 210	65

El Goethe-Institut de Múnich es **centro examinador** y en él se puede realizar también TestDaF.

**Alojamiento:** residencia de estudiantes del Goethe-Institut, habitaciones particulares, hotel



Goethe-Institut  
Sonnenstr. 25  
80331 München

Teléfono: +49 89 551903-0  
Fax: +49 89 551903-35  
muenchen@goethe.de

**Aeropuerto:** Múnich

Schwäbisch Hall hace de la historia algo vivo: el centro histórico de la que fuera ciudad imperial libre, con más de 1000 años de antigüedad, se caracteriza por sus casas de muros entramados construidas en el ocaso de la Edad Media. Una amplia zona peatonal y los acogedores restaurantes y bares crean un ambiente íntimo y relajado. Aquí podrá aprender alemán, trabajar y vivir sin prisas.

Schwäbisch Hall se considera el punto neurálgico regional de comunicaciones entre las ciudades de Stuttgart y Nuremberg. Compañías aseguradoras y empresas dedicadas a la ingeniería mecánica conforman junto con el comercio la industria de esta ciudad de 37.000 habitantes. La galería de arte Würth, diseñada por el arquitecto danés Henning Larsen, goza de gran prestigio dentro y fuera de la región. Los estudiantes del Goethe-Institut de Schwäbisch Hall pueden asistir cuando quieran como oyentes a las clases que se imparten en las dos escuelas superiores de la ciudad.

El **Goethe-Institut de Schwäbisch Hall** está situado en pleno corazón del romántico centro de la ciudad. Nuestro centro ocupa un amplio edificio histórico modernamente equipado que anteriormente albergaba un convento. Las residencias de estudiantes se encuentran en las cercanías del Goethe-Institut.

OFERTA DE CURSOS EN SCHWÄBISCH HALL	IMPORTE EN EUROS	PÁGINA
Intensivo 4	desde 1.045	40
Intensivo 2	595	43
Intensivo 2 - Lengua y cultura	785	45
Alemán 50 Plus	750	48
Cursos de tarde	previa solicitud	49
Cursos individuales y en grupos reducidos	previa solicitud	56
Cursos para empresas	previa solicitud	57
Alemán para profesores	1.485	60
Alemán para maestros de primaria	1.485	60
Alemán y prácticas profesionales	1.600	60
Prácticas de comunicación: alemán para médicos	previa solicitud	61
Viajes escolares a Alemania	desde 210	65

El Goethe-Institut de Schwäbisch Hall es **centro examinador** y en él se puede realizar también el TestDaF.

**Alojamiento:** residencia de estudiantes del Goethe-Institut, pisos compartidos, habitaciones particulares, apartamentos, hotel



Goethe-Institut  
Am Spitalbach 8  
74523 Schwäbisch Hall

Teléfono: +49 791 97887-0  
Fax: +49 791 97887-77  
schwaebisch-hall@goethe.de

**Aeropuertos:** Fráncfort del Meno, Stuttgart



### NUESTROS CURSOS INTENSIVOS. APRENDER MÁS RÁPIDO

Nuestro programa de cursos intensivos está ideado para que Vd. consiga los mejores resultados posibles. Este tipo de cursos es ideal si desea aprender alemán para sus estudios o su trabajo o porque lo vaya a utilizar en un futuro en el ámbito personal. Es más, no solo aprenderá alemán de manera intensiva, sino que el curso le permitirá acercarse a Alemania y a sus gentes, tanto en la vida cotidiana como en el tiempo libre.

- Desde el primer momento, las clases se impartirán solo en alemán a un grupo de un máximo de 16 alumnos.
- Todos los materiales didácticos están incluidos en los cursos.
- Los cursos Intensivo 8, Intensivo 4 e Intensivo 2 abarcan, por lo general, 25 unidades lectivas (UL) de 45 minutos a la semana.
- Aprenderá alemán de lunes a viernes, por la mañana o por la tarde.
- Los cursos Intensivo 8 e Intensivo 4 tienen lugar durante todo el año y es posible iniciarlos en cualquier momento, mientras que los cursos Intensivo 2 tienen lugar en determinadas fechas.
- Los cursos Intensivo 8 e Intensivo 4 pueden combinarse con estancias más prolongadas en Alemania.

Tenga en cuenta que los días de llegada y de partida, durante las vacaciones de Navidad y los días festivos no habrá clase.

Todos los cursos\* permiten la asistencia a la mediateca para fomentar el estudio individual. Y en su tiempo libre siempre puede participar en nuestro interesante programa de cultura y ocio.

Tras finalizar satisfactoriamente un curso, puede continuar aprendiendo alemán en el siguiente nivel, ya sea en Alemania o en una sede del Goethe-Institut en su país de origen. Además, tiene la posibilidad de realizar uno de nuestros exámenes reconocidos internacionalmente.

\*En nuestro centro de Weimar y en el curso de verano de Heidelberg no disponemos actualmente de mediateca.

## INTENSIVO 4

aprox. 4 semanas	Berlín <sup>1</sup> Bonn <sup>2</sup>	Gotinga Hamburgo <sup>2,8</sup>
85 UL, aprox. 25 UL a la semana	Bremen Dresde	Mannheim Múnich <sup>2</sup>
16 alumnos como máx.	Düsseldorf <sup>2</sup> Friburgo <sup>2</sup>	Schwäbisch Hall
desde 1.045 euros		

El curso consta de aproximadamente 4 semanas de clases de alemán en un grupo. Las clases de alemán se impartirán por la mañana o por la tarde dependiendo del instituto y del nivel de aprendizaje. Podrá elegir entre 12 fechas diferentes a lo largo del año para el inicio del curso.

De esta forma Vd. puede ampliar sus conocimientos y combinar tantos cursos como desee para obtener una formación sistemática. Al inicio del curso le preguntamos sus objetivos personales y le asesoramos continuamente durante el proceso de aprendizaje. De este modo se desarrolla un estrecho enlace entre clases, autoestudio y práctica.

En todos los niveles tiene la posibilidad de realizar uno de nuestros exámenes reconocidos internacionalmente.

**Servicios**

- Práctica intensiva del idioma de lunes a viernes
- Todos los niveles
- Prueba de nivel al inicio del curso
- Evaluación continua del progreso de aprendizaje y asesoramiento sistemático de aprendizaje
- Certificado de asistencia al curso
- Posibilidad de realizar un examen al finalizar el curso
- Todos los materiales didácticos están incluidos en el curso
- Aprendizaje individual con asesoramiento en la mediateca
- Amplio programa de cultura y ocio

## INTENSIVO 8

aprox. 8 semanas	Berlín Friburgo
170 UL, aprox. 25 UL a la semana	
16 alumnos como máx.	
desde 2.090 euros	

En Friburgo podrá elegir entre 4 fechas diferentes de inicio del curso al año, mientras que en Berlín le ofrecemos 6 fechas de inicio del curso al año.

El resto de información se corresponde con la del curso Intensivo 4, en la página 40.

UL = unidades lectivas de 45 minutos

<sup>1</sup> Los cursos se imparten por la tarde.

<sup>2</sup> Todos los cursos a partir de los niveles B1 y B2 se imparten por la tarde.

<sup>8</sup> Los exámenes tienen lugar el día de salida



### VARIO

mín. 1 semana	16 alumnos como máx.
aprox. 25 UL a la semana	consultar precio

Si no dispone de tiempo para realizar un curso completo, siempre puede incorporarse a un curso Intensivo 8 o 4 ya iniciado, dependiendo de sus conocimientos previos.

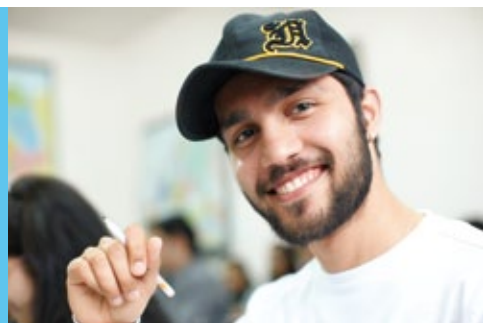
En tal caso, la duración mínima del curso será de 1 semana y deberá incorporarse al comenzar la semana. Los principiantes solo podrán incorporarse al inicio del curso. Infórmese en su centro del Goethe-Institut.

### PREPARACIÓN PARA EL TestDaF

aprox. 4 semanas	Bremen <sup>3</sup> Gotinga <sup>3</sup> Múnich <sup>3</sup>
85 UL, aprox. 25 UL a la semana	
16 alumnos como máx.	
1.045 euros	

### PREPARACIÓN PARA EL DSH

aprox. 8 semanas	Mannheim <sup>3</sup>
170 UL, aprox. 25 UL a la semana	
16 alumnos como máx.	
2.090 euros	



### INTENSIVO 2

aprox. 2 semanas	Bonn <sup>2</sup> Dresde Düsseldorf <sup>2</sup> Gotinga Hamburgo <sup>2</sup> Mannheim	Schwäbisch Hall
45 UL, aprox. 25 UL a la semana		
16 alumnos como máx.		
595 euros		

Para todos los alumnos que únicamente disponen de 2 semanas y desean reactivar sus conocimientos de alemán. Puede asistir durante 2 semanas a un curso Intensivo 4. Al comienzo del curso le preguntaremos cuáles son sus objetivos personales y le asesoraremos continuamente durante el proceso de aprendizaje. De este modo se desarrolla un estrecho vínculo entre la clase, el estudio individual y la práctica.

Si más adelante desea continuar con el nivel adquirido durante nuestro curso, no dude en contactar con nosotros, le asesoraremos con mucho gusto.

### Servicios

- Práctica intensiva del idioma de lunes a viernes
- Todos los niveles
- Prueba de nivel al comienzo del curso
- Certificado de asistencia
- Posibilidad de realizar un examen si lo desea
- Todos los materiales didácticos están incluidos en el curso
- Aprendizaje individual con asesoramiento en la mediateca
- Amplio programa de cultura y ocio

UL = unidades lectivas de 45 minutos

<sup>2</sup> Todos los cursos a partir de los niveles B1 y B2 se imparten por la tarde

<sup>3</sup> Tasas de examen no incluidas





## INTENSIVO 2 - LENGUA Y CULTURA

2 semanas	Berlín <sup>7</sup> Dresde	Múnich <sup>6</sup> Schwäbisch Hall
50 UL, 25 UL a la semana	Fráncfort del Meno	
16 alumnos como máx.	Gotinga	
785 euros	Hamburgo	

¡Reactive sus conocimientos de alemán! Nuestro programa abierto de cursos le ofrece la posibilidad de aprender en función de sus intereses personales. El atractivo programa de cultura y ocio le permitirá aprender alemán y al mismo tiempo conocer de cerca Alemania. El curso incluye una excursión de fin de semana.

Usted elige: Descubra con nosotros las modernas metrópolis de Berlín, Fráncfort, Hamburgo o Múnich con sus atractivos turísticos, históricos y culturales. Déjese seducir por el encanto de Schwäbisch Hall, una pequeña ciudad alemana con numerosas atracciones de interés turístico y cautivadoras rutas por sus alrededores. O disfrute de la variedad y del marcado carácter estudiantil del día a día en las ciudades universitarias de Dresde y Gotinga.

**Servicios**

- Práctica intensiva del idioma de lunes a viernes
- Berlín: todos los niveles  
Múnich, Schwäbisch Hall: cursos a partir del nivel A2  
Hamburgo, Dresde, Fráncfort del Meno, Gotinga: cursos a partir del nivel B1
- Prueba de nivel al comienzo del curso
- Posibilidad de realizar un examen si lo desea
- Certificado de asistencia
- Todos los materiales didácticos están incluidos en el curso
- Aprendizaje individual con asesoramiento en la mediateca
- Amplio programa cultural y de ocio especialmente diseñado para el curso
- El curso incluye una excursión de 1 día

UL = unidades lectivas de 45 minutos

<sup>6</sup> Clase el sábado 10 de agosto

<sup>7</sup> Clases los sábados 13 y 27 de julio y 10 y 24 de agosto.

## CURSO DE VERANO DE HEIDELBERG

2 semanas	Heidelberg
40 UL, 20 UL a la semana	
16 alumnos como máx.	
1.520 euros	

El curso de verano de Heidelberg le llevará a una de las ciudades más bellas de Alemania. Este curso combina el aprendizaje intensivo por las mañanas con un variado programa de ocio y actividades deportivas. El curso tiene lugar en el moderno centro de congresos (Tagungszentrum) de la Escuela Superior Técnica de Heidelberg. Los alumnos dispondrán de forma gratuita de gimnasio e instalaciones deportivas.

El importe del curso incluye alojamiento en habitación individual con desayuno. Las habitaciones están muy bien equipadas y disponen de ducha y WC, así como de televisión y teléfono. La inscripción ha de realizarse a través del Goethe-Institut de Mannheim-Heidelberg.

**Servicios**

- Práctica intensiva del idioma de lunes a viernes
- Todos los niveles
- Prueba de nivel al comienzo del curso
- Certificado de asistencia
- Todos los materiales didácticos están incluidos en el curso.
- Amplio programa cultural, deportivo y de ocio especialmente diseñado para el curso (incluida la supervisión por parte de entrenadores)
- El curso incluye dos excursiones de 2 días
- Incluye alojamiento en habitación individual con desayuno
- Incluye seguro médico y de accidentes

UL = unidades lectivas de 45 minutos





### ALEMÁN 50 PLUS

2 semanas	Schwäbisch Hall
40 UL, 20 UL a la semana	
12 alumnos como máx.	
750 euros	

Aproveche su curso de alemán para viajar a los más hermosos lugares de Alemania. Nuestro curso de alemán favorece el intercambio intensivo de impresiones sobre el país y sus habitantes con gente de todo el mundo. A la hora de estructurar las clases tenemos en cuenta los temas que le interesan al alumno e integramos en ellos los objetivos de aprendizaje.

Las clases se imparten por la mañana. Por la tarde el grupo se reúne para realizar diferentes actividades como paseos, rutas por la ciudad, o visitas a museos o lugares de interés turístico. Por supuesto, si lo desea, también puede realizar sus propias actividades. Por la noche solemos organizar la asistencia a teatros y conciertos, al cine y a catas de vino o quedar para salir con alemanes. Y el fin de semana realizamos una excursión de un día con nuestros alumnos.

Encontrará más información en nuestra página web [www.goethe.de/50plus](http://www.goethe.de/50plus)

#### Servicios

- Práctica intensiva del idioma de lunes a viernes
- Curso a partir del nivel B1
- Prueba de nivel al comienzo del curso
- Certificado de asistencia
- Todos los materiales didácticos están incluidos en el curso
- Aprendizaje individual con asesoramiento en la mediateca
- Amplio programa cultural y de ocio especialmente diseñado para el curso
- El curso incluye una excursión de un día



### CURSOS POR LA TARDE

previa solicitud

Si vive Vd. en Alemania y desea mejorar su nivel de alemán o si quiere aprender el idioma de forma paralela a su actividad profesional, en nuestros cursos por la tarde practicará alemán con eficacia y de forma variada.

En cada uno de nuestros centros le esperan un asesoramiento y asignación de nivel idóneos, los materiales lectivos y pedagógicos más actuales, aulas modernamente equipadas y unas clases comunicativas e interactivas orientadas al grupo lectivo concreto en todos los niveles de aprendizaje.

Dependiendo de dónde se celebren, los cursos se diferencian entre sí en duración e intensidad. Por ello le agradeceremos que se informe sobre la oferta de cursos, las fechas y el importe en su centro del Goethe-Institut más cercano. También puede informarse a través de Internet entrando en [www.goethe.de/abendkurse](http://www.goethe.de/abendkurse)

UL = unidades lectivas de 45 minutos





### **CURSOS PREMIUM. UN GRUPO PEQUEÑO QUE LE BRINDARÁ UN GRAN ÉXITO**

Si tiene claros sus objetivos y es de los que aspiran a progresar en el menor tiempo posible, si desea una asistencia especialmente individualizada, entonces, un curso superintensivo o intensivo en un grupo reducido es justo lo que necesita.

En los cursos intensivos y superintensivos para grupos reducidos encontrará un programa realmente eficaz que le ayudará a alcanzar el máximo nivel de conocimientos en el plazo de 1, 2 o 4 semanas. El curso es muy flexible y se adapta a sus objetivos e intereses personales.

- Desde el primer momento, las clases se impartirán exclusivamente en alemán a grupos integrados por una media de 5 alumnos, con un máximo de 8 por grupo.
- Todos los materiales didácticos están incluidos en los cursos.
- Los cursos superintensivos incluyen 40 unidades lectivas (UL) de 45 minutos a la semana; es decir, tendrá clase de alemán por la mañana y por la tarde.
- Los cursos Superintensivo 2 tienen lugar durante todo el año y es posible iniciarlos en cualquier momento, mientras que los cursos Superintensivo 1 se inician solo en fechas determinadas.
- Una vez superado el curso satisfactoriamente, siempre tiene la posibilidad de presentarse a uno de nuestros exámenes internacionalmente reconocidos.

Tenga en cuenta que los días de llegada y de partida, durante las vacaciones de Navidad y los días festivos no habrá clase.

Todos los cursos permiten la asistencia a la mediateca para el estudio individual. Y en su tiempo libre siempre puede participar en nuestro interesante programa de cultura y ocio.

Más información en:

[www.goethe.de/premium](http://www.goethe.de/premium)

→ Para obtener más información sobre las clases individuales, en grupos reducidos y los cursos para empresas consulte las páginas 56/57.

## PREMIUM SUPERINTENSIVO 2

2 semanas	Fráncfort del Meno Múnich <sup>5</sup>
80 UL, 40 UL a la semana	
8 alumnos como máx.	
desde 1.590 euros	

Nuestros grupos reducidos Superintensivo 2 le ofrecen un aprendizaje a jornada completa de manera intensiva y con gran eficacia. Los cursos superintensivos le permiten alcanzar sus objetivos lingüísticos muy rápidamente y mejorar su facultad de expresión en poco tiempo gracias a la práctica diaria.

Aprenderá alemán en un grupo reducido, aunque muy activo y motivado, integrado por una media de 5 alumnos, con un máximo de 8 por grupo. La clase es eminentemente práctica y trata sobre todo importantes aspectos interculturales de la comunicación.

El programa del curso está integrado por fases de aprendizaje y prácticas individuales en las que recibirá un continuo apoyo por parte de nuestro experto equipo docente.

**Servicios**

- Aprendizaje superintensivo de lunes a viernes por la mañana y por la tarde
- Todos los niveles
- Prueba de nivel al comienzo del curso
- Asesoramiento didáctico sistemático
- Certificado de asistencia
- Posibilidad de realizar un examen al finalizar el curso
- Todos los materiales didácticos están incluidos en el curso
- Aprendizaje individual con asesoramiento en la mediateca
- Amplio programa de cultura y ocio

UL = unidades lectivas de 45 minutos

<sup>5</sup> Clases los sábados 23 de marzo, 6 de abril y 4 de mayo, 11 de mayo, 18 de mayo, 10 de agosto, 5 de octubre y 2 de noviembre.



## PREMIUM SUPERINTENSIVO 1

1 semana	Fráncfort del Meno Múnich <sup>4</sup>
40 UL	
8 alumnos como máx.	
desde 875 euros	

Para todos los alumnos que solo disponen de 1 semana: en una clase de alemán de jornada completa ponemos énfasis en la intensidad del aprendizaje y en la eficacia de los contenidos para que consiga sus objetivos lo más rápidamente posible.

En el curso Superintensivo 2, de 1 semana de duración, aprenderá alemán en un grupo reducido, aunque muy activo y motivado, integrado por una media de 5 alumnos, con un máximo de 8 por grupo. La clase es eminentemente práctica y trata sobre todo importantes aspectos interculturales de la comunicación.

Si más adelante desea continuar con el nivel adquirido durante nuestro curso, no dude en contactar con nosotros, le asesoraremos con mucho gusto.

## Servicios

- Aprendizaje superintensivo de lunes a viernes por la mañana y por la tarde
- Todos los niveles
- Prueba de nivel al comienzo del curso
- Certificado de asistencia
- Posibilidad de realizar un examen si lo desea
- Todos los materiales didácticos están incluidos en el curso
- Aprendizaje individual con asesoramiento en la mediateca
- Amplio programa de cultura y ocio



## PREMIUM INTENSIVO 4 PLUS

4 semanas	Fráncfort del Meno
80 UL más 32 UL de programa de ejercicios	
20 UL por semana en el grupo	
8 UL de programa de ejercicios a la semana	
8 alumnos como máx.	
1.690 euros	

En los cursos Intensivo 4 Plus aprenderá alemán por la mañana en un grupo de manera intensiva. Por la tarde podrá poner en práctica lo aprendido gracias a un programa de ejercicios diseñado por su profesor. Podrá practicar vocabulario, estructuras y contenidos aprendidos por la mañana durante el curso, hacer uso de ofertas como la práctica mediante programas multimedia, la realización de actividades creativas, la búsqueda de información a pie de calle o, simplemente, la práctica para alcanzar sus objetivos lingüísticos personales. Para ello dispondrá de la colaboración de un docente con amplia experiencia que le ayudará dándole consejos prácticos sobre cómo estudiar y corrigiendo sus errores.

## Servicios

- Aprendizaje intensivo de lunes a viernes, clases de alemán en grupos por la mañana, programa de programa de ejercicios (para toda la clase) por la tarde
- Todos los niveles
- Prueba de nivel al comienzo del curso
- Asesoramiento didáctico sistemático
- Certificado de asistencia
- Posibilidad de realizar un examen al finalizar el curso
- Todos los materiales didácticos están incluidos en el curso
- Aprendizaje individual con asesoramiento en la mediateca
- Amplio programa de cultura y ocio
- Proyectos sobre la cultura alemana

UL = unidades lectivas de 45 minutos

<sup>4</sup> Clases los sábados 6 de abril, 4 de mayo, 1 de junio, 5 de octubre y 2 de noviembre.

## CLASES INDIVIDUALES Y EN GRUPOS REDUCIDOS

1 alumno	59 € por UL
De 2 a 3 alumnos	39 € por alumno y por UL
De 4 a 8 alumnos	29 € por alumno y por UL

¿Necesita practicar alemán de manera especial para progresar de forma rápida en poco tiempo? En ese caso, las clases individuales o en grupos reducidos, impartidas en un grupo de trabajo al cual se habrá inscrito previamente, y que usted mismo habrá definido, constituyen la solución ideal para alcanzar sus objetivos lingüísticos personales.

Las clases se estructurarán teniendo en cuenta sus conocimientos previos y sus objetivos personales o los de su grupo. Por tanto, su profesor orientará el curso por completo a los contenidos que usted desee y podrá tener en cuenta sus necesidades de aprendizaje de forma concreta. De esta forma aprenderá con especial rapidez y eficiencia. Durante el proceso de aprendizaje será usted mismo quien decida si desea aprender las disciplinas básicas del idioma (lectura, comprensión, conversación, escritura, estructuras) o bien adentrarse en el lenguaje especializado de áreas como la economía, la política, la jurisprudencia, la medicina o cualquier otro ámbito. También le preparamos con mucho gusto para realizar presentaciones o exámenes y le ayudamos a fortalecer sus capacidades comunicativas.

## Servicios

- Selección individualizada de las fechas para la realización del curso
- Todos los niveles
- Prueba de nivel al comienzo del curso
- Asesoramiento académico individual y composición del programa lectivo
- Certificado de asistencia
- Posibilidad de realizar un examen
- Todo el material didáctico está incluido en el curso
- Aprendizaje individual con asesoramiento en la mediateca
- Posibilidad de participar en un amplio programa de cultura y ocio

## Lugar de realización del curso

Impartimos nuestras clases en las modernas aulas de nuestros centros del Goethe-Institut o previo acuerdo en las instalaciones que usted desee fuera de nuestro instituto.\*

\* Largos desplazamientos para impartir clases fuera del Goethe-Institut podrían generar costes adicionales.

UL = unidades lectivas de 45 minutos

## CURSOS PARA EMPRESAS

Para sus empleados procedentes del extranjero le ofrecemos clases de alemán de calidad. Le asesoramos personalmente y diseñamos con usted el programa de un curso adaptado a sus necesidades. Elija de nuestro programa de cursos intensivos, cursos por la tarde, cursos de alemán para el trabajo. También le ofrecemos la planificación de una oferta adecuada de clases de alemán particulares y a grupos reducidos.

De esta forma sus empleados aprenderán con especial rapidez y eficiencia. En nuestras clases, los alumnos reforzarán sus competencias interculturales y adquirirán una imagen de seguridad para desenvolverse en su día a día profesional en Alemania.

## Servicios

- Todos los niveles
- Prueba de nivel al comienzo del curso
- Certificado de asistencia
- Posibilidad de realizar un examen si así lo desea
- Todo el material didáctico está incluido en el curso
- Aprendizaje individual con asesoramiento en la mediateca
- Informe a su empresa sobre la evolución del curso

## Lugar de realización del curso

Impartimos nuestras clases en las modernas aulas de nuestros centros del Goethe-Institut o previo acuerdo en las instalaciones que usted desee fuera de nuestro instituto.\*

Más información en

[www.goethe.de/premium](http://www.goethe.de/premium)



## CURSOS ESPECIALES CON FINES PROFESIONALES



### CURSOS ESPECIALES CON FINES PROFESIONALES. ALEMÁN PARA SU TRABAJO

Si precisa el alemán en su día a día laboral para llevar a cabo ciertas tareas, ya sea ahora o en un futuro, nuestros cursos especiales le permitirán adquirir y mejorar esos conocimientos lingüísticos necesarios para su vida laboral de forma efectiva y rápida.

Además, conocerá las particularidades culturales de Alemania y las formas y modales establecidos en el país.

Todos los cursos permiten la asistencia a la mediateca para el estudio individual. Todos los materiales didácticos están incluidos en los cursos.

Dentro de nuestro programa cultural y de ocio organizamos visitas a empresas y charlas con representantes de su sector profesional. De esta forma, tendrá la oportunidad de ver de cerca cómo se desarrolla una jornada de trabajo en Alemania e, intercambiando experiencias personales, podrá poner en práctica sus conocimientos de forma directa.

Si desea obtener información detallada sobre los diferentes cursos, visite la página web [www.goethe.de/spezial](http://www.goethe.de/spezial)

En el centro del Goethe-Institut en cuestión estarán encantados de contestar a cualquier otra pregunta que le pueda surgir sobre algún curso en concreto.

### ALEMÁN PARA PROFESORES

curso intensivo de 2 semanas	Berlín Bremen Dresde Fráncfort del Meno	Friburgo Gotinga Hamburg Múnich Schwäbisch Hall
60 UL, 30 UL a la semana		
16 alumnos como máx.		
1.485 euros*		

### ALEMÁN PARA MAESTROS DE PRIMARIA

curso intensivo de 2 semanas	Gotinga Schwäbisch Hall
60 UL, 30 UL a la semana	
16 alumnos como máx.	
1.485 euros*	

Consulte nuestra oferta de seminarios y estudios a distancia para profesores, [www.goethe.de/fortbildungen](http://www.goethe.de/fortbildungen), así como nuestra oferta de viajes escolares a Alemania. (página 65).

### ALEMÁN JURÍDICO

curso intensivo de 2 semanas	Bonn
60 UL, 30 UL a la semana	
16 alumnos como máx.	
1.450 euros	

### ALEMÁN Y PRÁCTICAS PROFESIONALES

4 semanas aprox. de Alemán intensivo más 4 semanas de prácticas	Schwäbisch Hall
100 UL, aprox. 25 UL a la semana	
15 UL de preparación y análisis de las prácticas	
16 alumnos como máx.	
1.600 euros	

### ALEMÁN PARA EL TRABAJO

curso intensivo de 2 semanas	Friburgo
60 UL, 30 UL a la semana	
12 alumnos como máx.	
1.085 euros	

### PRÁCTICAS DE COMUNICACIÓN PARA EL TRABAJO

curso superintensivo de 1 semana	Berlín
40 UL	
12 alumnos como máx.	
900 euros	

### PRÁCTICAS DE COMUNICACIÓN EN ALEMÁN PARA MÉDICOS

Previa solicitud	todos los institutos
------------------	----------------------

Si desea obtener información detallada sobre los diferentes cursos, visite la página web [www.goethe.de/spezial](http://www.goethe.de/spezial). En el centro del Goethe-Institut en cuestión estarán encantados de contestar a cualquier otra pregunta que le pueda surgir sobre algún curso en concreto.

UL = unidades lectivas de 45 minutos

\*Incluye seguro médico, alojamiento en habitación individual y desayuno y almuerzo los días de clase.



### **CURSOS PARA NIÑOS, PARA JÓVENES Y VIAJES ESCOLARES A ALEMANIA. APRENDERÁN ALEMÁN JUGANDO**

Niños, jóvenes y jóvenes adultos de todo el mundo se dan cita en nuestro programa de cursos para jóvenes en Alemania. En ellos hacen nuevas amistades y todos juntos disfrutan de unas emocionantes vacaciones repletas de actividades deportivas, creativas y de ocio. Y también descubren lo divertido que es aprender alemán en grupo de forma intensiva.

Los jóvenes se alojan con pensión completa en selectos internados y centros deportivos y de congresos situados en los más bellos parajes de Alemania. Expertos docentes imparten las clases de alemán para los grupos de edades comprendidas entre los 9 y los 21 años en distintos niveles. Se puede elegir entre cursos de 2, 3 o 4 semanas.

- Las clases se imparten en alemán desde el primer momento y en grupos de 16 alumnos como máximo.
- Todos los materiales didácticos están incluidos en los cursos.
- Las clases suelen impartirse por la mañana.
- En algunas de nuestras sedes ofrecemos cursos intensivos para jóvenes con clases por la mañana y por la tarde.
- Al finalizar el curso existe la posibilidad de presentarse a un examen final reconocido en todo el mundo. Los exámenes están adaptados a los grupos de edades.

Nuestros monitores están disponibles las 24 horas del día para ayudar a los alumnos. Ellos organizan y diseñan el programa de actividades deportivas y de ocio y son las personas de contacto ante cualquier duda. Han sido especialmente elegidos por el Goethe-Institut para estos cursos y tienen experiencia en el trato con jóvenes.

Para obtener más información sobre cada uno de los cursos, visite la página [www.goethe.de/jovenes](http://www.goethe.de/jovenes)



## CURSOS PARA JÓVENES Y NIÑOS

<b>2 semanas</b>	
40 UL, 20 UL a la semana, cursos para niños	1.580 euros
<b>3 semanas</b>	
60 UL, 20 UL a la semana, cursos para niños	2.370 euros
72 UL, 24 UL a la semana, cursos para jóvenes	2.370 euros
90 UL, 30 UL a la semana, cursos intensivos para jóvenes	2.500 euros
<b>4 semanas</b>	
96 UL, 24 UL a la semana, cursos para jóvenes	3.100 euros

Nuestros alumnos pasan las vacaciones en una comunidad internacional con otros niños y jóvenes de todo el mundo mejorando sus conocimientos de alemán de forma divertida. El variado programa de ocio coordinado por monitores incluye una gran variedad de actividades en grupo y deportivas.

Organizamos cursos a todos los niveles y para los siguientes grupos de edades:

9 - 12 años	12 - 15 años
14 - 17 años	18 - 21 años

Y también ofrecemos los cursos "Alemán y fútbol".

**Servicios**

- Cursos de lunes a viernes por la mañana y, en ocasiones, por la tarde
- Todos los niveles
- Prueba de nivel al comienzo del curso
- Posibilidad de realizar un examen si el alumno lo desea
- Todos los materiales didácticos están incluidos en el curso
- Certificado de asistencia
- Organización de actividades culturales, deportivas y de ocio
- Acceso gratuito a Internet
- Incluye seguro médico y de accidentes
- Asistencia continuada las 24 horas del día
- Incluye alojamiento en internados o en hoteles para jóvenes adultos
- Pensión completa (incluye todas las comidas)

## VIAJES ESCOLARES A ALEMANIA

mín. 1 semana	
desde 20 UL a la semana	
de 17 a 23 alumnos por grupo	210 euros por alumno
de 6 a 16 alumnos por grupo	290 euros por alumno

¡Es profesor de alemán y está organizando un viaje a Alemania para sus alumnos! Nuestros cursos de alemán especialmente concebidos para clases de escolares "alemán para escolares", permiten obtener una experiencia de aprendizaje positiva y motiva al alumno a continuar aprendiendo en casa.

Nosotros acordamos con usted los contenidos del curso y los adaptamos a su clase de alemán en concreto. Impartimos las clases a sus alumnos por grupos de acuerdo con su nivel de aprendizaje. También le ayudamos a buscar un alojamiento y a organizar emocionantes actividades de ocio.

**Servicios**

- Clases de lunes a viernes
- Planificación del curso en colaboración con la escuela de origen
- Todos los niveles
- Prueba de nivel al comienzo del curso previa solicitud
- Certificado de asistencia
- Posibilidad de realizar un examen si así lo desea
- Todo el material didáctico está incluido en el curso
- Aprendizaje individual con asesoramiento en la mediateca
- Organización de actividades culturales, deportivas y de ocio
- Acceso gratuito a Internet

**Servicio extra:**

- Búsqueda de alojamiento en albergues juveniles (con manutención)
- Proyectos sobre la cultura alemana

Con mucho gusto le asesoraremos en la planificación del viaje escolar y estructuraremos el curso como desee.

Más información y el prospecto disponible para descargar en [www.goethe.de/sprachreisen-fuer-schueler](http://www.goethe.de/sprachreisen-fuer-schueler)

También puede enviarnos un mensaje a [sprachreisen-fuer-schueler@goethe.de](mailto:sprachreisen-fuer-schueler@goethe.de)

UL = unidades lectivas de 45 minutos

## INFORMACIÓN RELATIVA A LA INSCRIPCIÓN. TODO MUY SENCILLO



### Inscripción online

Inscripción online

[www.goethe.de/anmeldung-deutschland](http://www.goethe.de/anmeldung-deutschland)

También podrá consultar online si aún hay plazas libres para el curso que desee realizar.



### Inscripción por fax o por correo postal

Rellene el formulario de inscripción adjunto a este folleto informativo. A continuación, envíelo debidamente cumplimentado por fax o por correo postal al departamento central de gestión de usuarios (dirección más abajo), al Goethe-Institut correspondiente en Alemania o bien al Goethe-Institut más cercano.



### Contacto

Goethe-Institute in Deutschland  
Kundenmanagement  
Goethestr. 20  
80336 München, Alemania

Teléfono: +49 89 15921-200  
Fax: +49 89 15921-202  
E-Mail: [deutsch@goethe.de](mailto:deutsch@goethe.de)  
[www.goethe.de/alemania](http://www.goethe.de/alemania)

Horario de oficina

(hora de Europa central)

De lunes a jueves, de 8.00 a 17.00 horas

Viernes, de 8.00 a 15.00 horas



### Visado

Si existe obligación de visado para su país, inscribese como mínimo 4 meses antes del inicio del curso. En Internet encontrará más información sobre los visados, así como sobre la llegada a Alemania y la estancia en el país. Puede solicitar un visado a través de Internet en la siguiente dirección:

[www.auswaertiges-amt.de/visum](http://www.auswaertiges-amt.de/visum)



### Condiciones de pago

Encontrará información sobre nuestras condiciones de pago en el apartado 2 de las Condiciones de inscripción adjuntas al formulario de inscripción.

- Puede abonar el importe del curso mediante cheque o transferencia bancaria.
- Pago con tarjeta de crédito: también aceptamos el pago online mediante tarjeta de crédito una vez recibida la factura.



### Datos de la cuenta bancaria

Commerzbank

BLZ: 700 800 00, N.º de cuenta: 316 006 300

SWIFT/BIC: DRES DE FF 700

IBAN: DE 79 7008 0000 0316 0063 00

Dirección postal:

Commerzbank, Promenadeplatz, 80273 München, Alemania



### Alojamiento

Con mucho gusto le buscaremos alojamiento en una de nuestras residencias de estudiantes, en un hotel o en una casa o piso particular. Encontrará información y precios sobre los alojamientos en la lista de cursos y en las páginas web de los Goethe-Institut de Alemania:

[www.goethe.de/unterkunftspreise](http://www.goethe.de/unterkunftspreise)

Por favor, recuerde que:

- las habitaciones proporcionadas por el Goethe-Institut no se podrán ocupar hasta del día de llegada;
- el alumno deberá abonar una fianza por la habitación el día de su llegada, cuya suma oscila entre los 30 y los 100 euros, dependiendo del centro.



### Seguro médico

Su salud también nos preocupa. Por ello le aconsejamos encarecidamente que contrate un seguro médico que cubra el período de su estancia en Alemania. En cualquier caso, compruebe si su seguro médico le garantiza cobertura sanitaria suficiente durante dicha estancia.

Por cierto, trabajamos con la compañía aseguradora Klemmer-Assekuranz, que ofrece un seguro especial que podrá contratar online de manera inmediata al realizar la reserva de su curso (precio actual: 40 euros al mes).

[www.goethe-travelinsurance.de](http://www.goethe-travelinsurance.de)

La cobertura que ofrece este seguro cumple con las disposiciones legales vigentes en Alemania, por ejemplo, en lo relativo a la solicitud de visados.



### Ventajas

Los cursos de alemán del Goethe-Institut gozan de una extraordinaria relación calidad-precio. E incluso le ofrecemos la posibilidad de reducir aún más sus costes. Un consejo: infórmese sobre las ventajas fiscales en su delegación de Hacienda, consulte en su empresa la posibilidad de obtener ayudas para financiar los costes del curso, así como la opción de solicitar una excedencia laboral para realizar un curso en el Goethe-Institut y la posibilidad de que su centro de formación / universidad le convalide el curso.



### ¿Tiene alguna duda o comentario?

Nuestro equipo se esfuerza por ofrecer siempre la mayor calidad posible y hacer de su estancia un éxito. No obstante, en caso de producirse cualquier problema durante el curso, nuestro personal estará encantado de atenderle.

Si desea realizar otras consultas o sugerencias, el departamento central de gestión de usuarios está a su entera disposición: Goethe-Institut, Dr. Rainer Epbinder, Goethestr. 20, 80336 München, Alemania, correo electrónico: [deutsch@goethe.de](mailto:deutsch@goethe.de)

## 1. Condiciones generales

Los alumnos deberán tener al menos 18 años.

## 2. Participación en el curso y confirmación de la inscripción

- 2.1. Una vez realizada la inscripción, el alumno recibirá una confirmación (en lo sucesivo, "confirmación de la inscripción") por parte del Goethe-Institut e.V. (en lo sucesivo, "GI"), detallando las clases en las que se ha matriculado, así como el alojamiento y la manutención (indicados como "curso"). El contrato se hará efectivo en el momento de recibir dicha confirmación.
- 2.2. Junto con la confirmación de la inscripción se hará llegar al alumno inscrito una factura en la cual se detallarán el precio del curso correspondiente, todos los servicios que se incluyen según el apartado 2.1 (clases, alojamiento y manutención), un plazo para abonar el precio del curso y el número de alumno.

## 3. Precios y condiciones de pago

- 3.1. La lista de precios de las clases, el alojamiento y la manutención en vigor el día de la inscripción tendrá carácter vinculante para el contrato y se podrá consultar en la siguiente dirección de internet: [www.goethe.de/anmeldung-deutschland](http://www.goethe.de/anmeldung-deutschland)
- 3.2. Se deberá abonar al GI el precio del curso en su totalidad en el plazo indicado en la factura. La transferencia a la cuenta del GI indicada en la factura será determinante a la hora de considerar que el pago se ha efectuado dentro del plazo establecido. Al realizar la transferencia deberá indicar el número de alumno.
- 3.3. Las tasas bancarias resultantes del pago del importe del curso correrán por cuenta del alumno.
- 3.4. En caso de no recibir el GI la totalidad del importe antes de la fecha límite establecida, el alumno perderá su derecho a participar en el curso. En tal caso, el GI tendrá derecho a conceder a otra persona los servicios reservados.
- 3.5. La no asistencia al curso reservado, el retraso, la salida del mismo antes de finalizar, o el abandono del curso, así como otras faltas de asistencia (por ejemplo, por enfermedad) supondrán la pérdida del derecho a reembolso del importe del curso.

## 4. Cambios en la reserva

Los cambios en la reserva de los servicios (por ejemplo, un cambio en la fecha del curso) estarán permitidos en casos excepcionales y siempre tras la consulta previa con el GI. El primer cambio en la reserva será gratuito y cada cambio adicional conllevará un importe administrativo de 60 Euros.

## 5. Cancelación

- 5.1. El alumno podrá cancelar la reserva del curso según las siguientes condiciones:
  - En caso de cancelar la reserva del curso con al menos cuatro (4) semanas de antelación, el GI retendrá 160 euros en concepto de gastos administrativos.
  - En caso de cancelar la reserva del curso con una anterioridad de al menos una (1) semana, el GI retendrá el 30 % del importe del curso, en cualquier caso y como mínimo, 160 euros por gastos administrativos.
  - En caso de cancelar la reserva del curso con una anterioridad de al menos un (1) día, el GI retendrá el 50 % del importe del curso, en cualquier caso y como mínimo, 160 euros por gastos administrativos.
  - En caso de producirse la cancelación con posterioridad al inicio del curso, el GI retendrá el 100 % del importe del mismo.El alumno podrá presentar un justificante que acredite la aplicación de una tarifa más económica en casos concretos.
- 5.2. La cancelación de cualquier reserva de alojamiento será gratuita en caso de realizarse hasta cuatro (4) semanas antes del comienzo del curso. No se admitirá ninguna cancelación posterior.
- 5.3. Toda cancelación deberá ser remitida por escrito o por correo electrónico al GI a la dirección de contacto del Goethe-Institut indicada en la confirmación de reserva. La recepción de la declaración de cancelación por escrito en la dirección de contacto indicada en la confirmación de reserva será decisiva a la hora de establecer el momento en el que se ha efectuado la cancelación.

## 6. Asignación del curso/número de alumnos por curso

- 6.1. La asignación del nivel del curso se basará en los resultados de una prueba de nivel realizada en la sede del Goethe-Institut.
- 6.2. En todos los cursos, el número de alumnos por clase será de un máximo de 16 participantes.

## 7. Alojamiento

- 7.1. El GI ofrece alojamiento en alquiler previa solicitud. La reserva de alojamientos deberá quedar indicada en la matrícula del curso. No será posible visitar previamente los alojamientos reservados.
- 7.2. Los alojamientos se reservarán exclusivamente en relación con la inscripción en un curso de alemán. El alumno deberá ocupar su alojamiento el mismo día de llegada y abandonarlo el mismo día de salida anunciados en el curso.
- 7.3. El alumno se hará responsable del mantenimiento y de la limpieza de su alojamiento durante el periodo de duración del contrato de alquiler. Al término de la relación contractual de alquiler, el alumno deberá dejar el alojamiento limpio y ordenado.
- 7.4. En caso de reservar un alojamiento en una casa de huéspedes, la habitación se entregará adecuadamente, tanto al principio como al final de la relación contractual, en presencia del alumno y de una persona autorizada por el GI, la cual llevará a cabo una revisión del estado de las habitaciones y comprobará el inventario, entre otros aspectos.
- 7.5. En caso de que el alumno desee invitar a otra persona a pasar la noche en su habitación, deberá solicitar una autorización expresa por parte del GI.
- 7.6. Toda vulneración del reglamento interno del arrendador conllevará la rescisión del contrato de alquiler sin preaviso, en cuyo caso el arrendatario no tendrá derecho a solicitar el reembolso del precio del alquiler.
- 7.7. El hecho de que el alojamiento sea recomendado por el GI mediante un enlace a su página web no implicará que el GI actúe como arrendador.

## 8. Obligaciones del alumno

- 8.1. El alumno tendrá la obligación de garantizar que su estancia en Alemania cumple con la legalidad establecida y que dispone de toda autorización o visado requeridos para su ingreso o permanencia en el país. El alumno deberá correr con los gastos que pudiera ocasionar el ofrecer dichas garantías.
- 8.2. El alumno será el único responsable de su seguro de salud, de accidente, de responsabilidad y de propiedad. El GI no asumirá ninguna responsabilidad legal al respecto.
- 8.3. El alumno estará obligado a cumplir con las normas del curso y con el reglamento interno vigente en los Goethe-Institut de Alemania.

## 9. Alcance de la responsabilidad del GI

- 9.1. El GI se hará responsable por daños y perjuicios originados por cualquier motivo legal únicamente en el caso de negligencia grave o dolo.
- 9.2. El GI también asumirá su responsabilidad en caso de negligencia leve por daños que entrañen peligro de muerte, daños físicos o de la salud, así como por daños originados por una vulneración dolosa de alguna obligación fundamental del contrato.
- 9.3. Quedan excluidos otros derechos contractuales y delictuales más amplios del alumno.

## 10. Fuerza mayor

Ni el GI ni ninguno de sus empleados se harán responsables ante el incumplimiento de sus obligaciones contractuales o ante los daños debidos a causas de fuerza mayor, en especial por causa de incendios, inundaciones temporales u otras fuerzas de la naturaleza, explosiones, huelgas, situaciones de guerra, disturbios u otros motivos que escapen a la responsabilidad o a la influencia del GI.

## 11. Protección de datos

El GI almacena, procesa y utiliza datos personales del alumno con la finalidad del cumplimiento de un contrato firmado con el mismo o con la finalidad de cumplir con una declaración de conformidad en régimen de protección de datos que le haya sido impuesta. Para más detalles, le remitimos expresamente a la declaración adicional sobre protección de datos.

## 12. Derecho aplicable

El derecho aplicable a estas condiciones de participación y a todas las relaciones jurídicas entre el GI y el alumno será el derecho de la República Federal de Alemania. Jurisdicción de Múnich.

## 13. Cláusula de salvaguardia

En caso de quedar sin efecto parte o alguna fórmula de estas condiciones, las demás partes no se verán afectadas ni en su contenido ni en su validez. La condición considerada será nulificada por otra de vigencia legal que se le asemeje al máximo en cuanto a contenido y repercusión económica.

### **Editado por**

© Goethe-Institut e.V., junio 2012

### **Coordinación**

Kay Hug, Theresia Bock,  
Marketing y distribución a cargo de los Goethe-Institut de  
Alemania

### **Elaboración y realización**

QS2M Werbeagentur GmbH, Múnich, [www.qs2m.de](http://www.qs2m.de)

### **Impresión y encuadernación**

Blueprint AG, Múnich



## NIVELES Y EXÁMENES

Niveles de referencia del Consejo de Europa	Competencia lingüística	Exámenes en el Goethe-Institut	Tasas de examen para los alumnos expresadas en euros	Tasas de examen para los candidatos a examen externos expresadas en euros	Cantidad mínima de UL <sup>1</sup>
<b>C2</b>	Entender sin dificultad prácticamente todo lo que lee u oye. Expresarse de forma espontánea, con gran fluidez y exactitud, aportando distintos matices incluso en las situaciones más complejas.	<b>Goethe-Zertifikat C2</b> Großes Deutsches Sprachdiplom	220	295	entre 160 - 170 UL y más
<b>C1</b>	Ser capaz de comprender una gran variedad de textos extensos y complejos y reconocer también significados implícitos. Saber utilizar el idioma con fines sociales, académicos y profesionales de forma flexible y efectiva. Saber expresarse de manera clara, estructurada y detallada sobre asuntos complejos.	<b>Goethe-Zertifikat C1</b>	170	250	160 - 170 UL
		<b>TestDaF</b>	175	175	
<b>B2</b>	Entender las ideas principales de un texto complejo tanto sobre temas concretos como abstractos, comprender conversaciones técnicas sobre su especialidad. Interactuar con tanta fluidez y espontaneidad que sea posible la comunicación con hablantes nativos sin que se requiera mucho esfuerzo por ambas partes. Expresarse de forma clara y detallada sobre una gran variedad de temas.	<b>Goethe-Zertifikat B2</b>	150	200	240 - 255 UL
		<b>Zertifikat Deutsch für den Beruf (ZDFB)</b>	110	150	
		<b>TestDaF</b>	175	175	
<b>B1</b>	Entender los puntos principales de una conversación clara sobre asuntos de trabajo, estudios, tiempo libre, etc. Saber cómo reaccionar ante diversas situaciones que puedan surgir al viajar a una zona en la que se hable el idioma. Ser capaz de expresarse con sencillez y coherencia sobre temas conocidos o de interés personal.	<b>Goethe-Zertifikat B1</b> Zertifikat Deutsch (ZD)	120	180	160 - 170 UL
		<b>Goethe-Zertifikat B1</b> Zertifikat Deutsch für Jugendliche <sup>2</sup> (ZDj)	120		
<b>A2</b>	Comprender frases y expresiones de uso frecuente relacionadas con las áreas de significado más inmediatas. Ser capaz de expresarse sobre temas conocidos y de hacerse entender en situaciones cotidianas. Saber describir en términos sencillos sus antecedentes personales, académicos o profesionales, su entorno más próximo y temas relacionados con necesidades inmediatas.	<b>Goethe-Zertifikat A2</b> Start Deutsch 2	80	115	160 - 170 UL
		<b>Goethe-Zertifikat A2</b> Fit in Deutsch 2 <sup>2</sup>	80		
<b>A1</b>	Ser capaz de emplear expresiones familiares de la vida cotidiana y de comprender y utilizar frases sencillas. Saber presentarse a sí mismo y a los demás y hacer preguntas personales a otros y responder a preguntas del mismo tipo sobre sí mismo.	<b>Goethe-Zertifikat A1</b> Start Deutsch 1	70	95	80 - 85 UL
		<b>Goethe-Zertifikat A1</b> Fit in Deutsch 1 <sup>2</sup>	70		

UL = unidades lectivas de 45 minutos

**1** Cantidad de UL por nivel que suele ser necesario cubrir durante un curso intensivo o superintensivo en alguno de los centros del Goethe-Institut de Alemania para alcanzar el nivel necesario y obtener el correspondiente Goethe-Zertifikat. También influyen factores como la experiencia en el aprendizaje de idiomas y la lengua materna del alumno.

**2** Estos exámenes se ofrecen únicamente a los alumnos de los cursos para niños y jóvenes.

**BERLIN**  
**BONN**  
**BREMEN**  
**DRESDEN**  
**DÜSSELDORF**  
**FRANKFURT AM MAIN**  
**FREIBURG**  
**GÖTTINGEN**  
**HAMBURG**  
**MANNHEIM-HEIDELBERG**  
**MÜNCHEN**  
**SCHWÄBISCH HALL**  
**WEIMAR**

**Goethe-Institute  
in Deutschland  
Kundenmanagement  
Goethestr. 20  
80336 München, Alemania**

**Teléfono: +49 89 15921-200  
Fax: +49 89 15921-202  
E-mail: [deutsch@goethe.de](mailto:deutsch@goethe.de)**

**[GOETHE.DE/ALEMANIA](http://GOETHE.DE/ALEMANIA)**

